



Arbeitsschutz 2019/20

Wir über uns

Wir sind uns seit 40 Jahren der Verantwortung bewußt, welche wir mit unseren Produkten zum Thema Arbeitsschutz übernehmen.

Kein Produkt wird ohne umfangreiche Tests in unser Sortiment aufgenommen und verläßt unser Lager ohne intensive Kontrolle. So garantieren wir eine stets hochwertige und zuverlässige Qualität.

Ebenso wichtig wie die Qualität ist der Service. Hier setzen wir folgende Akzente:

- Wir halten unsere gesamte Produktpalette auf Lager.
- Unsere Auftragsbearbeitung bringt die meisten Bestelleingänge noch am Eingangstag zur Auslieferung.
- Selbstverständlich ist die gesamte Logistikkette bis zur Anlieferung transparent und prüfbar.

Stolz – weil nicht selbstverständlich – sind wir auf unsere moderne Produktionsstätte und unsere erfahrenen Mitarbeiter, die uns die Flexibilität der **Sonderanfertigungen** in Zusammenarbeit mit unseren Kunden ermöglichen. Wir sind von der Entwicklung bis zur Produktion Ihr beratender und umsetzender Partner.

Mit einem Blick durch unseren Katalog werden Sie sehen, dass neben Qualität, Tragekomfort und Haltbarkeit auch das Design einen großen Raum einnimmt. Es ist uns wichtig auch hier zu zeigen, dass wir unser Handwerk verstehen.

Durch die tägliche Kundennähe, die enge Verzahnung von Bedarf, Entwicklung, Produktion und Marktanalysen sind wir ein moderner Zulieferer mit Tradition. Sie können sich auf uns verlassen!

Ihr KROMWELL-TEAM freut sich auf den Kontakt mit Ihnen.

Inhalt

Arbeitshandschuhe

Seite 5-72

Montage beschichtet 5-15

Schnittschutz 16-19

Mechaniker Premium-Line 20-23

Universal Nitril/Chemikalien/Latex 24-27

Strick beschichtet/benoppt 28-34

Kevlar 35-37

Baumwolle 38-39

Leder 42-53

Schweißer/Feuerwehr 54-62

Nappaleder 63-65

Winter 67-72

Eigenproduktion/Spezialartikel

Seite 74

Schweißer-/Schutzkleidung

Seite 75-79

Freizeit- und Kälteschutzkleidung

Seite 80-86

Informationen & Erklärungen

Seite 4 | 40 | 41
54 | 55 | 66 | 87

KEVLAR Kunstfaser

DYNEEMA Kunstfaser

NYLON Kunstfaser



Kunstfasern

Kevlar

ist eine von DuPont entwickelte Aramid-Faser die sich besonders durch Reiß-, Schnitt- und Hitzebeständigkeit auszeichnet.

Dyneema

ist eine Polyethylen-Faser (hochfest) die z.B. 15x zugfester als Stahl und 40x fester als Aramid ist. Dyneema ist fusselfrei und daher ebenfalls für Reinraumbereiche geeignet.

Nylon (Polyamid)

Neben den bekannten Eigenschaften wie Elastizität, Abriebfestigkeit und lange Haltbarkeit, kommt die hohe Beständigkeit gegen Chemikalien dazu.

Strickarten und -symbole

Im Sortiment der Strickhandschuhe wird die Strickart durch die sogenannte Gaugezahl definiert.

Die Gauges beschreiben die Anzahl der Maschen auf einem Zoll (2,54 cm) und je höher die Anzahl ist, desto feiner sind die Handschuhe gestrickt.

Am Symbol können sie die Strickart auf einen Blick erkennen.

Gauge

7

Grobstrick

Gauge

10

Mittelstrick

Gauge

13

Feinstrick

Gauge

15

Feinststrick

Gauge

18

Feinststrick

Handschuh-Leistungsniveaus

EN 374/2



Flüssigkeitstest durch den Luft-Leck-Test

EN 374/3



Penetrationstest, Permeationstest

EN 388



0 bis 4
Abrieb-
festigkeit

0 bis 5
Schnitt-
festigkeit

0 bis 4
Weiterreiß-
festigkeit

0 bis 4
Durchstich-
festigkeit

EN 407



0 bis 4
Brenn-
verhalten

0 bis 4
Kontakt-
wärme

0 bis 4
Konvektive
Wärme

0 bis 4
Strahlungs-
wärme

Level X: Test nicht anwendbar, Test wurde nicht durchgeführt bzw. Level 1 wurde nicht erreicht.

0 bis 4
Wärmebelastung
durch kleine
Spritzer ge-
schmolzenen
Metalls

0 bis 4
Wärmebelastung
durch große
Mengen
geschmolzenen
Metalls

Wichtige Information:

Jeder Anwender hat eine arbeitsplatzbezogene Gefährdungsanalyse zu erstellen und danach die geeignete PSA auszuwählen. Alle hier aufgeführten Klassifizierungen, Piktogramme und sonstige Angaben sind nur Empfehlungen. In jedem Fall müssen die einschlägigen Sicherheitsbestimmungen der Gesetzgeber oder untergeordneter Stellen beachtet werden.



H510



H510

Nylon/Spandex Handschuhe, blau

Handfläche Microschaum Nitrilbeschichtung

Profi-Qualität, hohe Haltbarkeit

dadurch besonders griffig, ölbeständig

EN 388

Größen 07/S - 11/XXL

„MULTIFLEX“

VE 12/120 Paar



H510G



H510G

Nylon Handschuhe, grau

Handfläche Microschaum Nitrilbeschichtung

dadurch besonders griffig, ölbeständig

EN 388

Größen 07/S - 11/XXL

„FlexMaster“

VE 12/240 Paar



H530



4 1 3 2

H530

Nylonhandschuhe, grau

nahtlos gestrickt, **Nitrilbeschichtung, ölbeständig**

Punktbenopung dadurch besonders griffig,

Handrücken 3/4 beschichtet

EN 388

Größen 07/S-11/XXL

„EXCELFLEX PREMIUM“

VE 240 Paar

H533



4 1 2 1

H533

Nylonhandschuhe, braun

nahtlos gestrickt, **Nitrilbeschichtung, ölbeständig**

Waffelmuster dadurch besonders griffig,

Handrücken frei

EN 388

Größen 07/S-11/XXL

„EXCELFLEX DIAMOND“

VE 240 Paar



H528

TOWA

DESIGN UND LEISTUNG DIE FUNKTIONIEREN

H528

TOWA® Activgrip CJ568

Feinstrickhandschuhe Polyester / Baumwolle, grau

MicroFinish® Nitrilbeschichtung schwarz / blau

Doppelt getaucht, dadurch abriebfester

Atmungsaktiv, sehr gutes Fingerspitzengefühl

verlängerter Strickbund, mehr Schutz weit über den Knöchel

EN 388

Größen 07/S-11/XXL

VE 144 Paar



Extra lang!



4 1 2 2

H529

TOWA

DESIGN UND LEISTUNG DIE FUNKTIONIEREN

H529

TOWA® Activgrip XA325

Feinstrickhandschuhe Polyester / Baumwolle, orange

MicroFinish® Latexbeschichtung blau / grau

Doppelt getaucht, dadurch abriebfester

Atmungsaktiv, sehr gutes Fingerspitzengefühl

EN 388

Größen 07/S-11/XXL

VE 144 Paar



Extra lang!



2 1 3 1



H520

TOWA

DESIGN UND LEISTUNG DIE FUNKTIONIEREN

H520

TOWA ActivGrip Advance

Nylon-Feinstrickhandschuhe, blau

MicroFinish® Nitrilbeschichtung, schwarz

doppelt beschichtet – dadurch **ölbeständig**

EN 388

Größen 06/XS-11/XXL

VE 144 Paar



H531



Bambusfaser

H531

Bambusfaser Handschuhe, braun

nahtlos gestrickt

schwarze **Nitrilschaumbeschichtung**, **ölbeständig**

rutschhemmend

besonders angenehmer Tragekomfort, Antibakteriell/Atmungsaktiv

EN 388

Größen 07/S-11/XXL

„EXCELFLEX BAMBOO 1“

VE 240 Paar



H563

H563

Spandex/Polyesterhandschuhe, schwarz
 Nitrilschaumbeschichtung, schwarz, ölbeständig
 Individuell verstellbar durch Klettverschluss
 Modell „BOSTON“
 EN 420

Größen 7-11

VE 120 Paar



Gauge

18

Feinststrick

H565

H565

Nylonhandschuhe, schwarz, Nahtlos gestrickt
18gauge/extrem dünn für ein optimales Tastgefühl
 Nitrilbeschichtung, schwarz, ölbeständig
 Modell „PHOENIX“
 EN 388

Größen 7-11

VE 240 Paar



3 1 1 1



H508

H508

Nylon Handschuhe, schwarz

gutes Tastempfinden zur Montage kleinster Teile

Handfläche mikroporöse **Latexbeschichtung**, schwarz
rutschhemmend

EN 388

Größen 06-10

"GRIPMASTER®"

VE 240 Paar



2 1 2 2



H526

TOWA

DESIGN UND LEISTUNG DIE FUNKTIONIEREN

H526

TOWA ActivGrip Lite

Feinstrickhandschuhe, gelb

Polyester/Baumwolle **Micro-Finish®**

Latexbeschichtung grau

EN 388

Größen 06/XS - 11/XXL

VE 144 Paar



2 1 3 1



Bambusfaser

H532



2 1 3 1

H532

Bambusfaser Handschuhe, blau

nahtlos gestrickt

schwarze **Latexbeschichtung**, rutschhemmend

besonders angenehmer Tragekomfort, Antibakteriell/Atmungsaktiv

EN 388

Größen 07/S - 11/XXL

„EXCELFLEX BAMBOO 2“

VE 240 Paar

H512



2 1 3 1

H512

Nylon Handschuhe, blau

Handfläche Latex schrumpfgeraut

ALLROUND-Handschuhe

sehr gutes Feingefühl, guter Griff im Nassbereich

EN 388

Größen 07/S - 11/XXL

„FLEX Grip“

VE 12/240 Paar



H501GG



Gauge

15

Feinststrick

H501GG

Premium-Qualität

Nylon-Handschuhe, grau

gutes Tastempfinden zur Montage kleinster Teile

Handfläche grau, PU-beschichtet, „Palm-fit“

rutschhemmend, waschbar

EN 388

Größen 06-10

„EXCELFLEX“

VE 240 Paar



4 1 3 1

H501



Gauge

15

Feinststrick

H501

Premium-Qualität

Nylon-Handschuhe, weiss

gutes Tastempfinden zur Montage kleinster Teile

Handfläche weiß, PU-beschichtet, „Palm-fit“

rutschhemmend, waschbar

EN 388

Größen 06-10

„EXCELFLEX“

VE 240 Paar



4 1 3 1

Gauge

15

Feinststrick

H501GC



4 1 3 1

H501GC Standard-Qualität

Nylon-Handschuhe, grau

gutes Tastempfinden zur Montage kleinster Teile

Handfläche grau, PU-beschichtet, „Palm-fit“

rutschhemmend, waschbar

EN 388

Größen 07/S - 11/XXL

„EXCELFLEX“

VE 240 Paar

Gauge

15

Feinststrick

H501C



4 1 3 1

H501C Standard-Qualität

Nylon-Handschuhe, weiss

gutes Tastempfinden zur Montage kleinster Teile

Handfläche weiss, PU-beschichtet, „Palm-fit“

rutschhemmend, waschbar

EN 388

Größen 07/S - 11/XXL

„EXCELFLEX“

VE 240 Paar



4 1 3 1

H501B

Gauge

15

Feinststrick

H501B Standard-Qualität

Nylon Handschuhe, **schwarz**

gutes Tastempfinden zur Montage kleinster Teile

Handfläche PU- beschichtet, **schwarz**

rutschhemmend, waschbar

EN 388

Größen 07/S - 11/XXL

„EXCELFLEX“

VE 12/240 Paar



Gauge

15

Feinststrick

H502



H502 Premium-Qualität

Nylon-Handschuhe, weiss

gutes Tastempfinden zur Montage kleinster Teile

Fingerkuppen PU-beschichtet, „Top-fit“

rutschhemmend, waschbar

EN 388

Größen 06-10

„TOP-FLEX“

VE 240 Paar

H504 „ESD“



H504 „ESD“ Premium-Qualität

Nylon/Kupfer Handschuhe, beige

gutes Tastempfinden zur Montage kleinster Teile

Handfläche weiß PU-beschichtet

rutschhemmend, waschbar

Größen 06-10

„EXCELFLEX ANTISTATIC“

VE 240 Paar



H509

H509

„TEKORA“®

HPPE Faser

Schnittschutzhandschuhe, **grau**

PU Handflächenbeschichtung schwarz

Größen 07/S - 11/XXL

VE 10/100 Paar



**Schnittschutz
Klasse 5**



H509N

H509N

„TEKORA“®

HPPE Faser

Schnittschutzhandschuhe, **grau**

NITRIL Handflächenbeschichtung schwarz

ölbeständig

Größen 07/S - 11/XXL

VE 10/100 Paar



HPPE =
(High Performance Polyethylene)

H509L

H509L

„TEKORA“[®]

HPPE Faser

Schnittschutzhandschuhe, grau

LATEX mikroporöse Handflächenbeschichtung schwarz
dadurch besonders GRIFFFIG

Größen 07/S - 11/XXL

VE 10/100 Paar



Schnittschutz
Klasse 5

H506

H506

INOTEX Schnittschutzhandschuh, grau

Handfläche PU-beschichtet, grau

EN 388

Größen 06-10

VE 100 Paar



H503G



Dyneema

H503G

aus außergewöhnlich schnittfester „Dyneema® -Faser“

grau, gutes Tastempfinden

Handfläche PU-beschichtet

waschbar

EN 388

Größen 06-10

„EXCELDYNE“

VE 100 Paar

H503



Dyneema

H503

aus außergewöhnlich schnittfester „Dyneema® -Faser“

weiss, gutes Tastempfinden

Handfläche PU-beschichtet

waschbar

EN 388

Größen 06-10

„EXCELDYNE“

VE 100 Paar

H503GL

Dyneema

H503GL

aus außergewöhnlich schnittfester „Dyneema® -Faser“

grau, gutes Tastempfinden

Handfläche PU-beschichtet

waschbar

extralange Ausführung 35 cm

EN 388

Größen 06-10

„EXCELDYNE“

VE 100 Paar



4 4 4 3

H507

H507

Nahtlose Feinstrick-Schnittschutzhandschuhe

aus Kunstfasermischung, grau-meliert

Handflächen-, Daumen- und Zeigefingerverstärkung

aus Rindvollleder

EN 388

Größen 9/10/11

VE 120 Paar



4 5 4 2

H561



3 1 1 1

H561

5-Fingerhandschuhe „PREMIUM QUALITÄT“

Handfläche aus EXTREM weichem Ziegennappaleder, schwarz
verstärkt durch ein flexibles rutschhemmendes Synthetikmaterial,
schwarz Handrücken und Stulpe aus elastischem Spandex, NEONGELB,
Sicherheits-Reflexstreifen am Handrücken für BESSERE Sichtbarkeit,

Innenliegender Gummizug im Außen- und Innenbereich

Modell „DALLAS“

EN 388

Größen 8/9/10/11

VE 60 Paar

Mit Headercard

Perfekte Passform
und sicherer Sitz, erstklassige
Griffsicherheit und ein
optimales Tastgefühl

H562



3 1 1 1

H562

5-Fingerhandschuhe „PREMIUM QUALITÄT“

Handfläche aus EXTREM weichem Ziegennappaleder, hellgrau
verstärkt durch ein flexibles rutschhemmendes
Synthetikmaterial, schwarz

Handrücken und Stulpe aus elastischem Spandex, schwarz
Innenliegender Gummizug im Außen- und Innenbereich

Modell „DETROIT“

EN 388

Größen 8/9/10/11

VE 60 Paar

Mit Headercard

H550

H550

Handschuhe aus weichem Synthetikleder, schwarz
elastischer Spandex-Handrücken, grau
elastischer Bund mit Klettverschluss am Handgelenk
komfortable und bequeme Passform

Modell „TEXAS“

EN 388

Größen 8/9/10/11

VE 60 Paar



3 1 1 1

Mit Headercard

H553

H553

Handschuhe aus weichem Synthetikleder, schwarz
elastischer Spandex-Handrücken, rot
mit flexiblem Einsatz an den Knöcheln, schwarz
Handfläche mit gesandeten Verstärkungen für besonders rutschsicheren Griff
elastischer Bund mit Klettverschluss am Handgelenk,
komfortable und bequeme Passform

Modell „COLORADO“

EN 388

Größen 8/9/10/11

VE 60 Paar



3 1 1 1

Mit Headercard

H554



3 1 1 1



Mit Headercard

H554

Handschuhe aus extrem flexiblem Synthetikleder, schwarz
elastischer Spandex-Handrücken, grau

farblich abgesetzte Fingerzwischenstücke, orange

innenliegender Gummizug

hervorragender Tragekomfort und Tastgefühl

Modell „CALIFORNIA“

EN388

Größen 7/8/9/10/11

VE 60 Paar

H555



3 1 1 1

H555

Handschuhe aus extrem flexiblem Synthetikleder, schwarz
elastischer Spandex-Handrücken, grau

innenliegender Gummizug

elastischer Bund mit Klettverschluss am Handgelenk

hervorragender Tragekomfort und Tastgefühl

Modell „RENO“

EN388

Größen 7/8/9/10/11

VE 60 Paar

Mit Headercard

H551

H551

Handschuhe aus weichem Synthetikleder, schwarz
elastischer Spandex-Handrücken, silber
innenliegender Gummizug
komfortable und bequeme Passform

Modell „OHIO“

EN388

Größen 7/8/9/10/11

VE 60 Paar



Mit Headercard



3 1 1 1

H552

H552

Handschuhe aus weichem Synthetikleder, schwarz
Elastischer Spandex-Handrücken, orange
mit Knöchelpolsterung, silber-reflektierend,
elastischer Bund mit Klettverschluss am Handgelenk,
komfortable und bequeme Passform

Modell „FLORIDA“

EN388

Größen 8/9/10/11

VE 60 Paar



Mit Headercard



3 1 1 1

H404F



H404F vollbeschichtet

Starke, abriebfeste Nitrilbeschichtung, blau
mit Segeltuchstulpe

Handrücken vollbeschichtet

EN 388

„EXCELNIT“

Größen 10/11

VE 144 Paar

H404



H404 teilbeschichtet

Starke, abriebfeste Nitrilbeschichtung, blau
mit Segeltuchstulpe

Handrücken teilbeschichtet

EN 388

„EXCELNIT“

Größen 8/9/10/11

VE 144 Paar

H405



4 1 1 1

H405

Starke, abriebfeste Nitrilbeschichtung, blau

mit Strickbund

Handrücken teilbeschichtet

EN 388

Größen 9/10

„EXCELNIT“

VE 144 Paar

H407



4 1 1 1

H407

Nitrilbeschichtung, gelb

Strickbund

Handrücken teilbeschichtet

EN 388

Größen 7/8/9/10/11

„EXCELLITE“

VE 144 Paar

H8430

**H8430**

Neoprene-Handschuhe, schwarz

voll getaucht, 0,7 mm Wandstärke

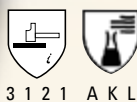
velourisiert

32 cm lang

EN 388/374

Größen 7/8/9/10

VE 144 Paar



H408

**H408**

Nitrilhandschuhe, grün, innen velourisiert

flexibel und tastsicher

chemikalienbeständig

32 cm lang

EN 388/374

Größen 7/8/9/10

VE 144 Paar



H304



H304

Vinyl-beschichtet

Köperrücken und Stulpe, **gefüttert**

Farbe gelb

EN 420

Größe 10

VE 240 Paar

H416



H416 mit Strickbund

Starke Latexbeschichtung

Handrücken teilbeschichtet

Farbe gelb

EN 420

Größe 10

VE 120 Paar

H522



3 2 4 2

TOWA

DESIGN UND LEISTUNG DIE FUNKTIONIEREN

H522

TOWA PowerGrab Plus

Polyester-Mittelstrickhandschuhe, grau

MicroFinish® Latexbeschichtung blau

Daumenbereich mit zusätzlicher Beschichtung

EN 388

Größen 07/S - 11/XXL

VE 72 Paar

H521



3 1 4 1

TOWA

DESIGN UND LEISTUNG DIE FUNKTIONIEREN

H521

TOWA PowerGrab

Polyester-Mittelstrickhandschuhe, gelb

Latexbeschichtung „CrinkleFinish“ blau

Daumenbereich mit zusätzlicher Beschichtung

EN 388

Größen 07/S - 11/XXL

VE 72 Paar

H109



2 1 4 X

H109

Feinstrickhandschuhe (platierte Stricktechnik)

Polyamid / Baumwolle, weiß

Handfläche PVC-Noppen rot

EN 388

Größen 7/8/9/10/11

„EXCELSOFT comfort“

VE 240 Paar

H109 B



2 1 4 X

H109 B

Feinstrickhandschuhe (platierte Stricktechnik)

Polyamid / Baumwolle, blau

Handfläche PVC-Noppen blau

EN 388

Größen 7/8/9/10/11

„EXCELSOFT comfort blue“

VE 240 Paar



H108

H108

Grobstrickhandschuhe (platierte Stricktechnik)

Polyamid / Baumwolle, weiß

Handfläche PVC-Noppen rot

gute Passform, wärmeisolierend

EN 388

Größen 8/9/10/11

„EXCELSOFT comfort plus“

VE 240 Paar



2 1 4 X



H107

H107

Feinstrickhandschuhe

Nylon, weiß

Handfläche PVC-Noppen hellblau

gute Passform

EN 388

Größen 7/8/9/10/11

„EXCELSOFT Eco blue“

VE 240 Paar



2 1 4 X

H110 10 H110 08



X 1 3 X

H110 10 Herrengröße

H110 08 Damengröße

Strickhandschuhe

65% Polyester / 35% Baumwolle

beidseitig beschichtet

EN 388

VE 300 Paar

H120



H120

Strickhandschuhe

Baumwoll-Mischgewebe

mit PVC-Gitterbeschichtung „CRISS CROSS“

Farbe orange

EN 420

Herrengröße

VE 144 Paar



H112

H112

Strickhandschuhe

Latexbeschichtung grün

EN 388

Größen 9/10

„EXCELGRIP“

VE 144 Paar



H111

H111

Strickhandschuhe

strukturierte Latexbeschichtung

mit Strickbund

Farbe orange

EN 388

Größe 10

VE 144 Paar

H280

H280

Grobstrickhandschuhe

doppellagig

beidseitige Nitril-Blockbeschichtung

Thermo-Grip M

EN 388/EN 407

Herrengröße

VE 120 Paar



1 2 3 2 02XXXX

**MEHR ALS
DREISSIG PROZENT
ALLER ARBEITSUNFÄLLE
BETREFFEN DIE HÄNDE,
WIR HELFEN BEI DER
PRÄVENTION!**

H281



H281

Grobstrickhandschuhe

einlagig

beidseitige Nitril-Blockbeschichtung

EN 388

Herrengröße

VE 144 Paar



1 1 3 2

H282 10 H282 08



H282 10 Herrengröße

H282 08 Damengröße

Grobstrickhandschuhe

Mischgewebe

beidseitige blaue PVC-Beschichtung

Grip N

EN 388

VE 120 Paar



1 1 4 1

H523

TOWA

DESIGN UND LEISTUNG DIE FUNKTIONIEREN

H523

TOWA PowerGrab Katana

Kevlar-Mittelstrickhandschuhe, gelb

Latexbeschichtung „CrinkleFinish“, blau

Schnittschutzlevel 5

Daumenbereich mit zusätzlicher Beschichtung

EN 388

Größen 07/S - 11/XXL

VE 72 Paar



2 5 4 4



H523-4

TOWA

DESIGN UND LEISTUNG DIE FUNKTIONIEREN

H523-4

TOWA PowerGrab KEV 4

Kevlar-Mittelstrickhandschuhe, gelb

MicroFinish® Latexbeschichtung, blau

Schnittschutzlevel 4

Daumenbereich mit zusätzlicher Beschichtung

EN 388

Größen 07/S - 11/XXL

VE 72 Paar



2 4 4 4



H113



3 4 4 3

H113

Kevlar-Feinstrickhandschuhe, Standard

Farbe gelb

Handfläche mit Latexbeschichtung, blau
zur höheren Schnitt- und Stichoicherheit

EN 388

Größen 7/8/9/10

VE 120 Paar

H114B



1 3 4 0

H114B

Kevlar-Mittelstrickhandschuhe

mit beidseitiger Punktbenoppung

Farbe gelb

extra langer Strickbund als Pulsschutz

Daumenbeugenverstärkung

EN 388

Größen 7/8/9/10

VE 120 Paar

H115



H115

Kevlar-Grobstrickhandschuhe

Farbe gelb

Handschuhe für höhere Standzeiten und besseren Schnittschutz

guter Hitzeschutz

EN 388

Größen 8/9/10

VE 120 Paar



1 2 4 0

H116



H116

Kevlar-Feinstrickhandschuhe

Farbe gelb

Handschuhe für guten Schnittschutz

EN 420

Größen 8/9/10

VE 120 Paar

H270



H270

Baumwoll-Schlingenhandschuhe

extra schwer, Strickbund

Wärmebeständigkeit bis 200 Grad

auch als Kälteschutz geeignet, hohe Schnittresistenz

EN 420

Herrengröße

VE 120 Paar

H260



H260

Baumwoll-Jerseyhandschuhe

schwere Ausführung

EN 420

Größen S und L

VE 300 Paar

H240



H240

Baumwoll-Trikothandschuhe

gebleicht weiß, mit Schichtel

EN 420

Größen 6/7/8/9/10/11/12/13

VE 600 Paar

S = Damengröße
L = Herrengröße

H250



H250

Baumwoll-Trikothandschuhe

Farbe rohweiß

EN 420

Größen S und L

VE 600 Paar

Private Label

Wir drucken für Sie Ihr Logo auf unsere Handschuhe!

Die Möglichkeit unsere Handschuhe nach Kundenwunsch zu bedrucken, bietet Ihnen die Chance für eine Corporate Identity, oder einer eigenen Marke auf dem Markt.

Sie können die Gestaltung der Aufdrucke, bis auf die gesetzlichen Vorgaben, selbst festlegen. Dies ermöglicht uns für unsere Kunden individuelle Anpassungen problemlos und einfach vorzunehmen.

Mindestabnahmemenge

Schon ab 2.400 Paar (z.B. HTM4).

Bildmaterial

Senden Sie uns das aufzudruckende Logo oder den Schriftzug einfach per E-Mail zu. Am besten eignen sich Bilder im sogenannten „PNG“-Format.

Wo kann Ihr Logo aufgedruckt werden?



Leder

Vollleder

die 1. und obere Schicht einer Lederhaut wird Narbenleder oder Vollleder genannt. Dieses Leder hat eine glatte Oberfläche und hat eine höhere Festigkeit im Vergleich zu unteren Lederschichten.

Spaltleder

entspricht den unteren Lederschichten und ist an der Oberfläche aufgeraut.

Nappa

Diese Bezeichnung steht für Leder aus Häuten verschiedener Tiere, das mit der Haarseite nach aussen, sprich narbenseitig verarbeitet wird.

Leder hydrophobiert

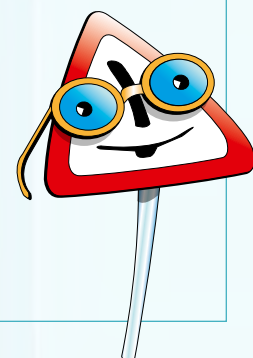
Leder wird hydrophobiert (imprägniert) um es wasser- und feuchtigkeitsabweisender zu machen.

VOLL
Leder

SPALT
Leder

Nappa
Leder

Leder
HYDRO-
PHOBIERT



Futtermaterial

Thinsulate

ist ein Vliesmaterial das vor allem zur Wärmeisolierung im Textilbereich eingesetzt wird. Durch seine wärmenden Eigenschaften ist es dünner als herkömmliche Materialien.

Molton

besteht aus Baumwolle und ist ein angerauter und weicher Stoff, der vor allem als Futter in Kälteschutzhandschuhen zum Tragen kommt.

Baumwolle

ist eine Naturfaser, welche 80% des Eigengewichts an Wasser aufsaugen kann, hautfreundlich ist und ein geringes Allergiepotezial aufweist.

Acryl

Im Textilbereich hat Acryl einen wollähnlichen Charakter und wirkt bauchig. Die Verwendung bezieht sich in erster Linie auf den Kältebereich.

Teddy

Ein Polyester, das sich im Textilbereich in künstlichen Fellen und Vliesstoffen wiederfindet. Bekannte Namen sind auch Fleece und Thermolite.

Lycra

Ähnlich wie Gummi, aber wesentlich dehnbarer und mit einer höheren Festig- und Haltbarkeit. Durch die Formbeständigkeit sowie seine leichte und weiche Faser entsteht ein angenehmes Trage- und Klimagefühl.

HTMK



3 1 4 4

HTMK

„TOP-Qualität“ ca. 1,3 mm Lederstärke, natur

gefüllt, Doppelnähte

weißer Rücken, Canvasstulpe

EN 388

Größen 8/9/10/11/12

„EXCELLENT TOP N“

VE 120 Paar

**Größen
8/9/10/11/12**

HDN



2 1 3 2

HDN

Fahrerhandschuhe, natur

„TOP-Qualität“ Rindnappaleder

mit Gummizug auf dem Handrücken

EN 388

Größen 8/9/10/11

„EXCELLENT DRIVER N“

VE 120 Paar

**Größen
8/9/10/11**

HTMS (chromfrei)

AUF ANFRAGE

HTMS (chromfrei)

„TOP- Qualität,“ natur

gefüttert, Doppelnähte

weißer Rücken, Canvasstulpe

EN 388

Größe 10

„EXCELLENT PROTECT“

VE 120 Paar



3 1 4 4

AUF ANFRAGE

HTMKEV

HTMKEV

„TOP- Qualität,“ natur

Kevlarfutter in Handfläche und Daumen,

weißer Rücken, Canvasstulpe

doppelte Kevlarnähte

EN 388

Größe 10

VE 120 Paar



HKT8701



HKT8701

„TOP-Qualität“, natur

gefüttert, weißer Rücken und Stulpe

Handflächen-, Daumen- und Zeigfingerverstärkung

EN 388

Größe 10

„EXCELLENTV“

VE 120 Paar



Sie haben Fragen?

kt@kromwell.de

Tel. 0911 58076-0

Fax 0911 58076-29

HTM1

HTM1

gefüttert, Farbe natur

Doppelnähte

weißer Rücken

Canvasstulpe

EN 388

Größen 8/9/10/11/12

„EXCELLENT N“

VE 120 Paar

Größen
8/9/10/11/12



2 1 3 2



HTM4

HTM4

gefüttert, Farbe natur

Doppelnähte

weißer Rücken

gummierte Stulpe

EN 388

Größe 10

„EXCELLENT Economy NG“

VE 120 Paar



2 1 3 2



HTM2



HTM2 KOMBI

gefüttert, Farbe natur

Daumenrücken, Knöchelschutz

Fingerkuppen aus Rindspaltleder

weißer Rücken, gummierte Stulpe

EN 388

Größe 10

„EXCELLENT Economy NS“

VE 120 Paar



2 1 3 2

H88CAWA



H88CAWA

gefüttert, Farbe hellgelb

Doppelnähte

weißer Rücken und Stulpe

EN 388

Größe 10,5

„EXCELLENT CH“

VE 120 Paar



2 1 3 1

HYLG



HYLG

Kernspaltleder, ca. 1,3 mm, natur

gefütert, **gummierte Stulpe**

grüner Rücken und Stulpe

EN 388

Größe 10,5

„EXCELLENT S“

VE 72 Paar



4 1 2 3

HYL



HYL

Kernspaltleder, ca. 1,2 mm

gefütert, Farbe natur

Doppelnähte

9 cm Canvasstulpe

EN 388

Größe 9/11/12

„EXCELLENT HYL“

VE 120 Paar



3 1 4 3

**Größen
9/11/12**

HSL



3 1 2 2

HSL

„TOP- Qualität“

Lederstärke ca. 1,5 mm

gefüttert, Farbe natur

weißer Rücken, PE-Stulpe

EN 388

Größe 11

„EXCELLENT BISON“

VE 60 Paar

HYLE



3 1 2 2

HYLE

Kernspaltleder, ca. 1,1 mm

gefüttert, Farbe natur, PE-Stulpe

Doppelnähte

EN 388

Größe 10,5

„EXCELLENT HYLE“

VE 120 Paar

HYLIV

HYLIV

Kernspaltleder, natur

gefütert, weißer Rücken, gummierte Stulpe

Doppelnähte

Daumen- und Zeigefingerverstärkung aus Rindnarbenleder

EN 388

Größe 10

„EXCELLENT TOP S“

VE 120 Paar



HYLIVS

HYLIVS

Kernspaltleder, natur

gefütert, weißer Rücken, gummierte Stulpe

Doppelnähte

Daumen- und Zeigefingerverstärkung aus Spaltleder

EN 420

Größe 10

VE 120 Paar



HCHWE H



HCHWE H

Polsterlederhandschuhe, gefüttert

weißer Rücken und Stulpe

einteilige Handfläche

helle Lederfarbe

EN 420

Größe 10,5

VE 120 Paar

HCHWH



HCHWH

„TOP“-Polsterlederhandschuhe, gefüttert

weißer Rücken und Stulpe

ausschließlich helle Leder

EN 420

Größe 10,5

VE 120 Paar

H88TOP

H88TOP

Schweinsnarbenleder „TOP-Qualität“
gelber Stoffrücken und Stulpe, gefüttert

Doppelnähte

EN 388

Größe 10,5

„EXCELLENT 88TOP“

VE 120 Paar



2 1 2 1

CE EN 388
4SAFE
EXCELLENT
- 88 TOP -
2121 i Gr.10 ½

H418PAWA



H418PAWA

Schweinsnarbenleder „TOP-Qualität“

gefüttert, Farbe gelb

langer Schnitt, Doppelnähte

extra großer Pulsschutz

EN 420

Größe 11

VE 120 Paar

H88PAWA



H88PAWA 12

H88PAWA

Schweinsnarbenleder

Farbe gelb

weißer Rücken und Stulpe

EN 388

Größe 10,5

VE 120 Paar

H88PAWA 12

Schweinsnarbenleder

Farbe gelb

weißer Rücken und Stulpe

EN 420

Größe 12 „Übergroße“

VE 120 Paar



2 1 2 1

H88PBWA



H88PBWA

Schweinspaltleder

Farbe gelb, gefüttert

weißer Rücken und Stulpe

EN 420

Größe 10,5

VE 120 Paar

H88PAWA P



H88PAWA P

Schweinsnarbenleder

Farbe gelb, mit Verstärkung

weißer Rücken und Stulpe

EN 420

Größe 10,5

VE 120 Paar

Anforderungen an Schweißerschutzhandschuhe

Schutzhandschuhe für Schweißer sollen die Hände und die Handgelenke während des Schweißvorgangs vor folgenden Gefährdungen schützen:

- vor kleinen Spritzern geschmolzenen Metalls,
- vor kurzem Kontakt mit beschränkter Flammeneinwirkung,
- vor konvektiver Wärme/Kontaktwärme,
- vor UV-Strahlen vom Lichtbogen,
- vor mechanischen Belastungen.

Da die Art und das Ausmaß der Gefährdung von Schweißern abhängig vom Schweißverfahren sind, werden je nach Anforderungen Schweißerschutzhandschuhe in zwei Ausführungen unterteilt:

- Ausführung A: geringe Fingerfertigkeit (mit hohen anderen Anforderungen),
- Ausführung B: hohe Fingerfertigkeit (mit geringen anderen Anforderungen).

Größen

Schutzhandschuhe für Schweißer müssen den allgemeinen Anforderungen von EN 420:2003 entsprechen. Ausnahme bilden die Längen, die je nach Handschuhgröße wie folgt sein sollten:

Handgröße	6	7	8	9	10	11
Mindestlänge des Handschuhs [mm]	300	310	320	330	340	350

Tabelle 1: Handschuhlängen für Schweißerschutzhandschuhe.

Leistungsanforderungen

Die Leistungsanforderungen für Schweißerschutzhandschuhe werden in der DIN EN 12477 festgelegt. Schweißerschutzhandschuhe müssen eine bestimmte mechanische und thermische Beständigkeit aufweisen. Die Prüfungen dazu werden nach DIN EN 388 und DIN EN 407 durchgeführt. Die DIN EN 12477 definiert die Mindestlevel, die erreicht werden müssen (Tab. 2).

Anforderungen	Prüfung nach	Mindestleistungsstufen	
		Ausführung A	Ausführung B
Abriebfestigkeit	EN 388	2	1
Weiterreißfestigkeit	EN 388	2	1
Durchstichkraft	EN 388	2	1
Brennverhalten	EN 407 (EN ISO 6941)	3	2
Kontaktwärmebeständigkeit	EN 407 (EN 702)	1	1
Konvektionswärmebeständigkeit	EN 407 (EN 367)	2	0
Beständigkeit gegen kleine Spritzer geschmolzenen Metalls	EN 407 (EN 348)	3	2
Fingerfertigkeit	EN 420	1	4

Tabelle 2: Mechanische und thermische Anforderungen an Schweißerschutzhandschuhe nach DIN EN 12477.

Nach jeder thermischen Prüfung muss sichergestellt werden, dass das Futtermaterial nicht geschmolzen ist. Weiterhin darf sich das Handschuhmaterial während der Prüfung auf Beständigkeit gegen kleine Spritzer geschmolzenen Metalls nicht entzünden, wenn Tropfenan ihm haften bleiben.

Prüfung von Schutzhandschuhen für Lichtbogen-Schweißen bei üblicher Verwendung – Bestimmung des elektrischen Durchgangswiderstandes.

Der Durchgangswiderstand RV ist der elektrische Widerstand in Ohm [Ω] durch ein Material. Er muss für jedes einzelnen Teils des Handschuhs oder des Handschuhs mit langer Stulpe einschließlich der Stulpe geprüft werden. Die Handschuhproben werden zunächst über mindestens 24 Stunden in einer definierten Atmosphäre konditioniert. Spätestens fünf Minuten nach Entnahme einer Probe aus der Konditionieratmosphäre erfolgt die Prüfung nach EN 1149-2.

Dazu werden definierte Elektroden (Grundplattenelektrode, Ringelektrode) an gegenüberliegenden Flächen der Probe angebracht, eine Gleichspannung von 100 V angelegt und der Durchgangswiderstand der Messprobe bestimmt. Der Durchgangswiderstand muss mehr als 105 Ω betragen.

Falls die äußere Materialschicht des Handschuhs die Anforderung erfüllt, müssen die unterschiedlichen Teile der äußeren Materialschicht geprüft werden.

Falls die Außenschicht des Handschuhs die Anforderung nicht erfüllt, jedoch die Kombination der Außenschicht und des Innenfutters die Anforderung erfüllt, dann müssen alle unterschiedlichen Konstruktionen von Handschuh und Stulpe geprüft werden.

Achtung!

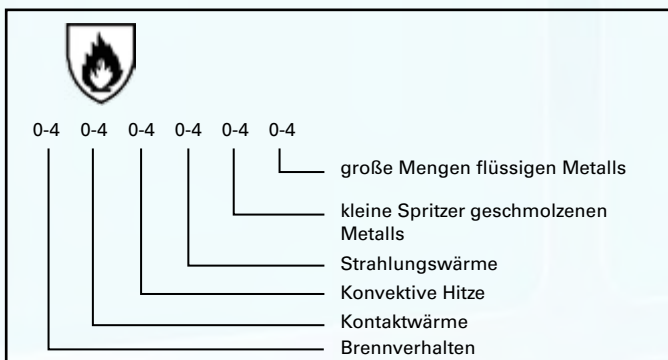
Das Handschuhmaterial bietet einen elektrischen Mindestwiderstand bis 100 V (Gleichstrom) bei Lichtbogen-Schweißen.

Schweißerschutzhandschuhe sind jedoch nicht geeignet in Fällen, in denen Schutzhandschuhe nach EN 60903 zum Schutz gegen Stromschlag benutzt werden müssen.

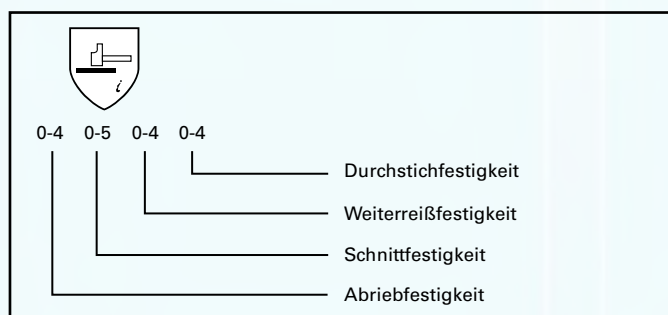
Kennzeichnung von Schweißerschutzhandschuhen

Die Kennzeichnung erfolgt nach EN 420:2003. Zudem sind auf jedem Handschuh anzugeben:

- Piktogramm für Hitze und/oder Feuer inkl. Leistungslevel (EN 407),



- Piktogramm für mechanische Gefährdung inkl. Leistungslevel (EN 388).



Auf der Handschuh-Verpackung muss angegeben werden:

- die Nummer der Prüfnorm (EN 12477),
- die Buchstaben A oder B entsprechend der Ausführung,
- Piktogramm für Hitze und/oder Feuer inkl. Leistungslevel (EN 407),
- das Piktogramm für Schutzhandschuhe gegen mechanische Gefährdungen (EN 388) darf, muss aber nicht angebracht werden. Falls es angebracht wird, sind die Leistungslevel anzuführen.

Ebenso muss die Gebrauchsanleitung des Schweißerschutzhandschuhs den grundsätzlichen Angaben der EN 420:2003 entsprechen. Zusätzlich:

- Der Hersteller hat Informationen über den empfohlenen Gebrauch des Handschuhs anzugeben,
 - Handschuhe der Ausführung B werden empfohlen, wenn eine hohe Fingerfertigkeit erforderlich ist, z. B. beim WIG-Schweißen;
 - für die übrigen Schweißverfahren werden Handschuhe der Ausführung A empfohlen.

EN 388	Schutzhandschuhe gegen mechanische Risiken
EN 407	Schutzhandschuhe gegen thermische Risiken (Hitze und/oder Feuer)
EN 420	Schutzhandschuhe – Allgemeine Anforderungen und Prüfverfahren
EN 1149-2	Schutzkleidung – Elektrostatische Eigenschaften – Teil 2: Prüfverfahren für die Messung des elektrischen Widerstandes durch ein Material (Durchgangswiderstand)
EN 12477	Schutzhandschuhe für Schweißer

Tabelle 3: Kennzeichnung von Schweißerschutzhandschuhen.

- Der Hersteller muss zudem angeben, dass
 - es z. Z. kein genormtes Prüfverfahren für die Durchlässigkeit von UV-Strahlung von Handschuhmaterialien gibt. Gegenwärtig werden Schutzhandschuhe für Schweißer jedoch so hergestellt werden, dass sie üblicherweise keine UV-Strahlung durchlassen;
 - es mit Lichtbogen-Schweißvorrichtungen nicht möglich ist, alle Schweißspannung führenden Teile gegen betriebsbedingten Direktkontakt zu schützen.
- Falls Handschuhe für Lichtbogen-Schweißen vorgesehen sind, ist Folgendes anzugeben:
 - Diese Handschuhe bieten keinen Schutz gegen Stromschlag, der durch defekte Geräte oder Berühren von spannungsführenden Teilen verursacht wird.
 - Nasse, verschmutzte oder mit Schweiß vollgesogene Handschuhe haben einen verringerten elektrischen Widerstand, was das Risiko eines Stromschlags erhöht.

Ein spezielles Piktogramm für Schweißerschutzhandschuhe gibt es derzeit nicht.

Tipps zur Auswahl

Schweißerschutzhandschuhe sollten – wie alle anderen Schutzhandschuhe auch – korrekt gekennzeichnet sein. Zudem sollten sich Funken oder kleine Metallspritzer nicht in Nähten festsetzen können, sondern gut am Handschuh abrollen. Die Nähte sollten aus hitzebeständigem Garn (z. B. Kevlar®) bestehen. Wurde der Handschuh mit Doppelnähten vernäht, so werden meistens höhere Standzeiten erreicht.

Bei mechanisch hochbelastbaren Handschuhen mit hoher Materialstärke kann es im Innern des Handschuhs zu einem Scheuern durch die Naht kommen. Günstig ist es daher, wenn die Nähte innen abgefüttert sind, sofern der Handschuh keine Vollfütterung enthält.

Natürlich sollte der Handschuh eine gute Passform haben. Insbesondere bei Schweißerschutzhandschuhen der Ausführung B sollten sie eine sehr gute Fingerfertigkeit bieten und ein gutes Tastgefühl ermöglichen.

H103N



3 1 4 4 4 13X4X

H103N

5-Finger Rindnarbenleder-Handschuhe

kräftig und weich

komplett aus Rindnarbenleder, Chromspaltlederstulpe

Gesamtlänge 35 cm

EN 12477

Größe 10

VE 60 Paar

H103NS



3 1 4 4 4 13X4X

**Auch in
Größe 12**

H103NS KOMBI

5-Fingerhandschuhe, kräftig und weich

Handfläche Rindnarbenleder

Handrücken und Stulpe aus

Chromspaltleder

Gesamtlänge 35 cm

EN 12477

Größen 10 und 12

VE 60 Paar

**Komplett aus
Spaltleder**

H103S

5-Finger Chromspaltleder-Handschuhe

kräftig und weich

komplett aus geschmeidigem

Chromspaltleder

Gesamtlänge 35 cm

EN 12477

Größe 10

VE 60 Paar

H100NS

**H100NS KOMBI**

3-Fingerhandschuhe

kräftig und weich, Chromspaltlederstulpe

Handfläche Rindnarbenleder, Handrücken aus Chromspaltleder

Gesamtlänge 35 cm

EN 12477

Größe 10

VE 60 Paar

H102NS

**H102NS KOMBI**

5-Fingerhandschuhe

kräftig und weich, Chromspaltlederstulpe

Handfläche Rindnarbenleder, Handrücken aus Chromspaltleder

Gesamtlänge 28 cm

EN 12477

Größe 10

VE 60 Paar



H590 35

H590 35 KOMBI

5-Fingerhandschuhe, Handrücken aus Rindspaltleder
Handfläche geschmeidiges Rindnarbenleder
innen komplett mit flauschigem **Molton abgefüttert**
Stulpe innen mit kräftigem **Segeltuchfutter**, Farbe gelb
Gesamtlänge 35 cm,
EN 12477
Größe 11
VE 60 Paar



3 1 4 3 3 13X4X

H580 35Y



H580 35Y

5-Fingerhandschuhe aus kräftigem weichem Rindspaltleder
innen komplett mit flauschigem **Molton abgefüttert**
Stulpe innen mit kräftigem **Segeltuchfutter**, Farbe gelb
Gesamtlänge 35 cm
EN 12477
Größe 11
VE 60 Paar



4 1 4 3 4 13X4X

HFWNG



HFWNG ohne Ring und Karabinerhaken

5-Fingerhandschuhe ganz aus Rindnarbenleder

kräftig und weich, mit Chromspaltlederstulpe

mit Handflächen-, Daumen- und Knöchelverstärkung auf dem Handrücken

Handteil mit flauschigem Moltonfutter

TOP-Modell mit Reflexstreifen an der Stulpe

Aufdruck „FEUERWEHR“, Gesamtlänge 35 cm, EN 12477, Größe 10

VE 60 Paar

HFWNG RH mit Ring und Karabinerhaken an der Stulpe

HFWN



3 1 4 4 4 13 X 4 X

HFWN

5-Fingerhandschuhe ganz aus Rindnarbenleder
kräftig und weich, mit Chromspaltlederstulpe
mit Handflächen-, Daumen- und Knöchelverstärkung
auf dem Handrücken
Gesamtlänge 35 cm
EN 12477
Größe 10
VE 60 Paar

HFWJN



3 1 4 4 4 13 X 4 X

HFWJN

5-Fingerhandschuhe ganz aus Rindnarbenleder
kräftig und weich, mit Chromspaltlederstulpe
mit Handflächen-, Daumen- und Knöchelverstärkung
auf dem Handrücken
Gesamtlänge 28 cm
EN 12477
Größe 8,5
VE 60 Paar

HFWNS



HFWNS

5-Fingerhandschuhe Handfläche aus Rindnarbenleder
kräftig und weich, Handrücken aus Chromspaltleder
mit Handflächen-, Daumen- und Knöchelverstärkung
auf dem Handrücken

Gesamtlänge 35 cm

EN 12477

Größe 10

VE 60 Paar

HFWJ



3 1 4 4 4 13 X 4 X



HFWJ Größe 8,5

HFWJK Größe 7,5

5-Fingerhandschuhe Handfläche aus Rindnarbenleder
kräftig und weich, Handrücken aus Chromspaltleder
mit Handflächen-, Daumen- und Knöchelverstärkung
auf dem Handrücken

HFWJ Gesamtlänge 28 cm **HFWJK** Gesamtlänge 26 cm

EN 12477

VE 60 Paar

HFWJK



3 1 4 4 4 13 X 4 X



H2

H2

5-Fingerhandschuhe

ganz aus weichem Nappaleder

sehr feinfühlig

mit Flügeldauen und langer Chromspaltlederstulpe

Gesamtlänge 35 cm

EN 12477

Größen 9/10/11

VE 120 Paar

Größen
9/10/11

2 1 1 2 412X3X



H2 R

H2 R

5-Fingerhandschuhe

ganz aus weichem Rindnappaledergelb, sehr feinfühlig, **mit KEVLAR-Garn genäht**

mit langer Chromspaltlederstulpe

Gesamtlänge 35 cm

EN 12477

Größen 9/10/11/12

VE 60 Paar

Größen
9/10/11/12

3 1 2 2 413X4X

H1M

H1M

5-Fingerhandschuhe

Handfläche aus weichem Nappaleder

sehr feinfühlig

elastischer Baumwollrücken

Klettverschluss im Handgelenk

EN 388

Größen 7 (grün)/8 (blau)/9 (gelb)/10 (rot)/11 (schwarz)

VE 120 Paar



2 1 1 1

H1

H1

5-Fingerhandschuhe

ganz aus weichem Nappaleder

sehr feinfühlig

EN 388

Größen 7/8/9/10/11

VE 250 Paar



2 1 1 2

HWGBF



2 1 2 2

HWGBF

5-Fingerhandschuhe

Handfläche aus weichem Nappaleder

Flügeldaumen, sehr feinfühlig

Handrücken aus blauem Jersey

mit eingearbeitetem Gummizug

EN 388

Größen 8/9/10/11

VE 120 Paar

HWG



HWG

5-Fingerhandschuhe

Handfläche aus weichem Nappaleder

Handrücken aus elastischem Baumwolltrikot

EN 420

Größen 6/7/8/9/10

VE 250 Paar

HWGK



HWGK

5-Fingerhandschuhe

Handfläche aus weichem Nappaleder

sehr feinfühlig

Handrücken aus weißem Baumwollkörper

mit eingearbeitetem Gummizug

EN 420

Größen 8/9/10/11

VE 240 Paar

Futtermaterial

Thinsulate

ist ein Vliesmaterial das vor allem zur Wärmeisolierung im Textilbereich eingesetzt wird. Durch seine wärmenden Eigenschaften ist es dünner als herkömmliche Materialien.

Molton

besteht aus Baumwolle und ist ein angerauter und weicher Stoff, der vor allem als Futter in Kälteschutzhandschuhen zum Tragen kommt.

Baumwolle

ist eine Naturfaser, welche 80% des Eigengewichts an Wasser aufsaugen kann, hautfreundlich ist und ein geringes Allergiepotezial aufweist.

Acryl

Im Textilbereich hat Acryl einen wollähnlichen Charakter und wirkt bauschig. Die Verwendung bezieht sich in erster Linie auf den Kältebereich.

Teddy

Ein Polyester, das sich im Textilbereich in künstlichen Fellen und Vliesstoffen wiederfindet. Bekannte Namen sind auch Fleece und Thermolite.

Lycra

Ähnlich wie Gummi, aber wesentlich dehnbarer und mit einer höheren Festig- und Haltbarkeit. Durch die Formbeständigkeit sowie seine leichte und weiche Faser entsteht ein angenehmes Trage- und Klimagefühl.

Gerne stehen wir Ihnen für weitere Informationen und Erklärungen zur Verfügung.

Telefonnummer **0911 58076-0**
Telefaxnummer **0911 58076-29**
E-Mail-Adresse **kt@kromwell.de**

Wir freuen uns auf den Kontakt mit Ihnen.



H524

TOWA

DESIGN UND LEISTUNG DIE FUNKTIONIEREN

H524

TOWA PowerGrab Thermo

Acryl/Baumwolle-Mittelstrickhandschuhe, orange

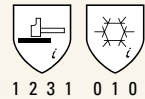
MicroFinish® Latexbeschichtung, braun

Daumenbereich mit zusätzlicher Beschichtung

EN 388/EN 511

Größen 07/S - 11/XXL

VE 72 Paar



Sehr hohe
Griffsicherheit durch
microporöse
Latexbeschichtung!

H525

TOWA

DESIGN UND LEISTUNG DIE FUNKTIONIEREN

H525

TOWA PowerGrab Thermo

Acryl/Baumwolle-Mittelstrickhandschuhe, gelb

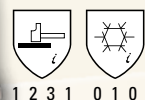
MicroFinish® Latexbeschichtung, braun

Daumenbereich mit zusätzlicher Beschichtung

EN 388/EN 511

Größen 07/S - 11/XXL

VE 72 Paar





H534

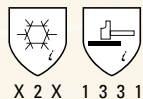
H534

Nahtlos gestrickte Winterhandschuhe, Farbe orange mit einer schwarz geschäumten wasserundurchlässigen Naturlatexbeschichtung, Innenfutter speziell angeraut für besonders kalte Tage, waschbar, **hoher Tragekomfort** durch hohe Griff- und Rutschfestigkeit

EN 388/EN 511

Größen 07/S - 11/XXL „EXCELLENT ARCTICGRIP“

VE 72 Paar



X 2 X 1 3 3 1



Einsatzmöglichkeiten:

- **Bauhandwerk**
- **Abfallbeseitigung (Müllhandwerk)**
- **Kühlhaus**
- **Forst- und Landwirtschaft**
- **Alle Arbeiten mit Kälteeinwirkung**
- **Gartenbau**

HTMW



HTMW

Rindnarbenlederhandschuhe

Farbe natur, Doppelnähte

„TOP- Qualität“

komplett bis in die Stulpe gefüttert/Molton

EN 388

Größen 8/11

„EXCELLENT N POLAR“

VE 60 Paar

Größen
8/11



2 1 3 2

H131R



H131R

Rindnarbenlederhandschuhe

Farbe natur, Doppelnähte

„TOP- Qualität“

Strickbund, komplett gefüttert / Molton

EN 388

Größe 11

„EXCELLENT N POLAR S“

VE 120 Paar



2 1 3 2

HDNW



HDNW

Fahrerhandschuhe Winter, Rindnarbenleder, Farbe natur

„TOP- Qualität“

komplett mit Moltonfutter

mit eingearbeitetem Gummizug

EN 388

Größe 9/10/11

„EXCELLENT Driver Winter“

VE 120 Paar

**Größen
9/10/11**

“ IN UNSEREN
HANDSCHUHEN
STECKT RICHTIG
VIEL ERFAHRUNG
DIE IHREN HÄNDEN
ZUGUTE KOMMT. ”

H88W



H88W

Schweinsnarbenlederhandschuhe

ausgesuchte Lederqualität

Farbe gelb, geschäumtes Thermoisolationsfutter

gummierte Stulpe

EN 420

Größe 10

VE 60 Paar

HFLT



HFLT

„TOP“-Schweinsnarbenlederhandschuhe

„THINSULATE™ Isolierfutter“

Farbe gelb

gummierte Stulpe

EN 420

Größe 10,5

VE 60 Paar

HFLR



HFLR

Möbellederhandschuhe

farblich sortiert

mit Acrylfutter

EN 420

Größe 11

VE 60 Paar

H131PAWA



H131PAWA

Schweinsnarbenlederhandschuhe

Farbe gelb

komplett mit Moltonfutter

mit Strickbund

EN 420

Größe 10,5

VE 120 Paar

Seite
74

Spezialartikel
aus dem Lederwaren-
bereich!



Seite
75-79

Lederschürzen & Halbschürzen
Baumwoll-/Segeltuchschutzschürzen
Schutzärmel
Gamaschen

Seite
80-81

Warnschutz- und
Kälteschutzkleidung



Seite
82-83

Warnschutzjacken,
Pilotenjacken



Seite
84-85

Pilotenjacken



Seite
86

Allzweck-Jacken und
Freizeit-Jacken



Beispiele aus unserem umfangreichen Angebot!

Wir produzieren in Zusammenarbeit mit unseren Kunden, oder nach deren Vorgaben, eine Vielzahl von Spezialartikeln aus dem Arbeitsschutz- und Lederwarenbereich!



906

906

Gamaschen aus Spaltleder
wahlweise mit Riemen-
oder Klettverschluss
Größe 300 mm,
350 mm oder 400 mm hoch



925-N
925-S

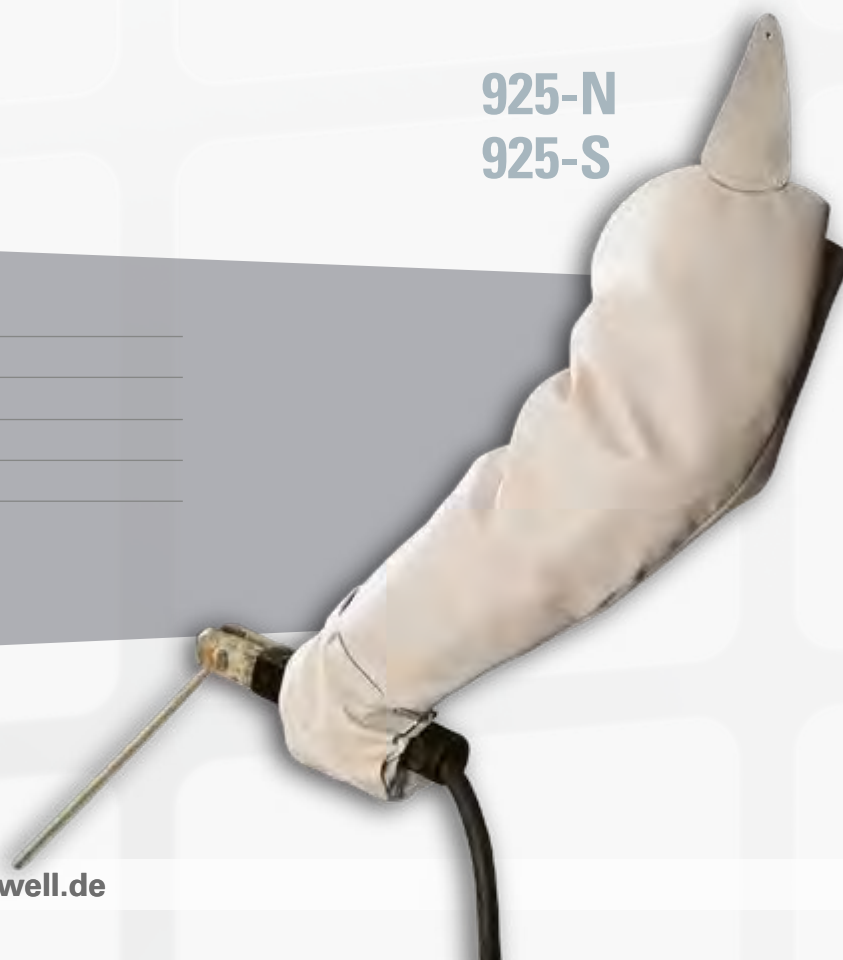
925-N Rindnarbenleder

925-S Chromspaltleder

Schutzärmel

mit verstellbarem Handgelenkriemen

Knopflasche oben



...für Ihre Sicherheit!

929



928



928 Chromspaltleder 929 Rindnarbenleder

Schürzen

mit Kernlederberiemung

Jede Größe möglich, z.B. 80 x 100 cm, 80 x 110 cm, 80 x 120 cm,
90 x 110 cm – verschiedene Ledersorten

931
932



931 Chromspaltleder 932 Rindnarbenleder

Halbschürze

mit Kernlederberiemung

Größe 40 x 60 cm, 60 x 60 cm, 60 x 70 cm

923-N
923-S



923-N Rindnarbenleder

923-S Chromspaltleder

Sigma-Schweißerjacke

verstellbarer Stehkragen

mit abknöpfbarer Schürze

Größe 44-62

921-N
921-S



921-N Rindnarbenleder

921-S Chromspaltleder

Schweißerjacke

mit Druckknopf- oder Riemenverschluss

Größe 44-62

922-N Rindnarbenleder

922-S Chromspaltleder

Schweißerlatzhose

integrierte Gamaschen

Meterstabschleife

Schlaufen für Elektroden etc.

Größe 44-62

922-N
922-S

H938



Importware

H938

Schürze aus Baumwollsegeltuch
 imprägniert
 mit Bauchverstärkung
 Kordeln in Ösen
 Farbe rotbraun
 Größe 80 x 100 cm

H938V

H938 Verstärkung aus Segeltuch
H938V mit großer Verstärkung aus Chromspaltleder

H939



H940



Importware

H939

Köperschürzen
 mit Brusttasche
 Größe 80 x 100 cm

H939 blau

H940

Gartenschürzen
 mit Bauchverstärkung
 Größe 80 x 100 cm

H940 grün

H928



Importware

H929



H928 Chromspaltleder H929 Rindnarbenleder

Schürzen

mit Kernlederberiemung

Größe 80 x 100 cm

Importware

H921-N



H922-N

H921-N Rindnarbenleder

Schweißerjacke

mit Druckknopf- oder Riemenverschluss

Größe 44-62 (S-XXL)

H922-N Rindnarbenleder

Schweißerlatzhose

integrierte Gamaschen

Meterstabsache

Schlaufen für Elektroden etc.

Größe 44-62 (S-XXL)

H72100



H72110



Innenfutter



H72100 / H72110 „Warnschutzparka 3 in 1“

mit herausnehmbarer, wattierter Innenjacke, 3M-Reflexstreifen, 4 Außentaschen mit Patten und Druckknopfverschluss, 1 Innentasche, verdeckter Reißverschluss, Kapuze im Kragen, Tunnelzug im Saum

EN 471 Klasse 2

Außenjacke: 100 % Polyamid, Innenjacke: 100 % Polyamid mit Polyesterwattierung

Farben **H72100** leuchtorange/marine

H72110 leuchtgelb/marine

Größen S-XXXL



H71220

Wendejacke



H71220 „Pilot“ Warnschutz

Wende-Pilotenjacke mit vielen Funktionen, 2-Wege-Reißverschluss, 2 Brusttaschen mit Reißverschluss, 2 Seitentaschen, 1 aufgesetzte Ärmeltasche, abnehmbare Ärmel, Strickbundabschluss an den Ärmeln und am Saum, eine Seite leuchtorange mit Reflexstreifen, eine Seite dunkelblau

EN 471 Klasse 2

Obermaterial: Beaver-Nylon 50 % Polyester, 50 % Baumwolle

Farbe dunkelblau/orange

Größen S-XXXL

H71222



H71221



H71221 / H71222 „Warnschutz-Pilotenjacke“

2-Wege-Reißverschluss, 2 Brusttaschen mit Reißverschluss, 2 Seitentaschen, 1 aufgesetzte Ärmeltasche, 1 Handytasche mit Riegel, Kragen – Ärmel abnehmbar, herausnehmbares Futter, wasserabweisend

EN 471, Klasse 2

Obermaterial: 60% Baumwolle / 40% Polyamid, Innenfutter: 100% Polyamid, Wattierung: 100% Polyester

Farben **H71221** signalorange/marineblau

H71222 signalgelb/marineblau

Größen S-XXXL

H71250



H71240



H71230



H71230 / H71240 / H71250

Pilotenjacke mit vielen Funktionen, Faserpelzkragen abnehmbar, 2-Wege-Reißverschluss, 2 Brusttaschen mit Reißverschluss, zwei Seitentaschen, 1 Handytasche mit Riegel, 1 aufgesetzte Ärmeltasche, abnehmbare Ärmel, herausnehmbare Innenjacke, Strickbundabschluss an den Ärmeln und am Saum

Obermaterial: 60 % Baumwolle, 40 % Polyester, Futter: 100 % Polyester

Farben **H71230** schwarz-anthrazit

H71240 dunkelblau-kornblau

H71250 schwarz-rot

Größen S-XXXL

H71201



H71202



H71200 „Pilot“

Pilotenjacke mit vielen Funktionen, Faserpelzkragen abnehmbar, 2-Wege-Reißverschluss, 2 Brusttaschen mit Reißverschluss, zwei Seitentaschen, 1 Handytasche mit Riegel, 1 aufgesetzte Ärmeltasche, abnehmbare Ärmel, herausnehmbare Innenjacke, Strickbundabschluss an den Ärmeln und am Saum, wasserdicht durch verschweißte Nähte und PU-Beschichtung

Obermaterial: 60 % Baumwolle, 40 % Polyester, Futter: 100 % Polyester

Farben **H71201** kornblau

H71202 weiß

Größen S-XXXL



H71210



H71200

H71210 „Pilot“

Pilotenjacke mit vielen Funktionen, Faserpelzkragen abnehmbar, 2-Wege-Reißverschluss, 2 Brusttaschen mit Reißverschluss, zwei Seitentaschen, 1 Handytasche mit Riegel, 1 aufgesetzte Ärmeltasche, abnehmbare Ärmel, herausnehmbare Innenjacke, Strickbundabschluss an den Ärmeln und am Saum, wasserdicht durch verschweißte Nähte und PU-Beschichtung

Obermaterial: 60 % Baumwolle , 40 % Polyester, Futter: 100 % Polyester

Farben **H71200** schwarz **H71210** dunkelblau

Größen S-XXXL

H71110



H71115

H71120



H71110 / H71120 / H71115 „Mountain“

superleichte Multifunktionsjacke, mit herausnehmbarer Innenjacke, atmungsaktiv durch Direktlaminat, wind- und wasserdicht durch PU-Beschichtung und verschweißte Nähte, 4 Außentaschen, Ziehkordel im Saum, Kapuze im Kragen, Unterarmbelüftung, regulierbare Ärmelweite, links in Blende eingearbeitete Tasche mit vertikalem Reißverschluss, verdeckter Reißverschluss durch Klettverschluss

Außenjacke: 100 % Taslan, Innenjacke: 100 % Polyester-Fleece, anti-pilling

Farben **H71110** schwarz-anthrazit

H71120 royalblau-schwarz

H71115 rot-schwarz

Größen S-XXXL

EN (Europa-Normen) für PSA (persönliche Schutzausrüstungen) – Auszug aus dem Lieferprogramm

EN 343		Wetterschutz
EN 374/2		Schutz gegen bakteriologische Kontamination
EN 374/3		Schutz gegen chemische Gefahren
EN 388		Schutz gegen mechanische Gefahren
EN 407		Schutz gegen Wärme und/oder Feuer
EN 420		Allgemeine Anforderungen für Handschuhe
EN 470		Schutzkleidung gegen Hitze und Flammen
EN 471		Warnschutzkleidung
EN 511		Schutzhandschuhe gegen Kälte
EN 659		Feuerwehrschtzhandschuhe
EN 12477		Schutzhandschuhe für Schweißer

Einteilung in Kategorien

- Kategorie I Minimale Risiken, geringe Schutzanforderung. Handschuhe müssen den Grundanforderungen der EN 420 entsprechen und mit dem CE-Zeichen versehen werden. Eine Baumusterprüfung ist nicht erforderlich. Konformitätserklärung ist ausreichend.
- Kategorie II Mittlere Risiken. PSA die nicht der Kategorie I oder III zuzuordnen sind. Baumusterprüfung erforderlich, z. B. Handschuhe nach EN 388 (mechanische Gefahren).
- Kategorie III Komplexe PSA. Schutz gegen tödliche Gefahren und irreversible Gesundheitsschäden durch Strahlung oder Chemikalien. Neben der Baumusterprüfung ist eine laufende Qualitätsüberwachung durch eine neutrale Stelle erforderlich.

Nützliche Hinweise

Artikelnummern

Geben Sie bitte stets die Artikelnummern an. Ergänzen Sie bei Bekleidung die Artikelnummer mit der richtigen Größe. So tragen Sie zu einer sicheren und schnellen Bestellung Ihrer Aufträge und Anfragen bei.

Farben

Farbabweichungen durch die Druckwiedergabe sind möglich.

Gewähr

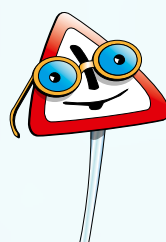
Für alle Druckfehler und Irrtümer übernehmen wir keine Gewähr. Der Inhalt des Kataloges wurde mit großer Sorgfalt zusammengetragen, alle Angaben und Hinweise erfolgen nach bestem Wissen und Gewissen.

Fortschritt

Beachten Sie bitte, dass zum Zeitpunkt der Benutzung infolge fortschreitender technischer Entwicklung einzelne Angaben überholt sein können.

Preise und Kataloge

Mit dem Erscheinen dieses Kataloges werden alle vorherigen Kataloge und Offerten ungültig. Unser Angebot ist freibleibend. Zwischenverkauf, technische Änderungen sowie Sortiments- und Preisänderungen behalten wir uns vor. Für die Beratung durch diesen Katalog übernehmen wir keine Haftung.



Umrechnungstabelle für Bekleidung

Größe	Größe	Größe	Größe	Größe	Größe	Größe	Größe
0	1	2	3	4	5	6	7
46 / 48	50 / 52	54 / 56	58 / 60	62 / 64	66 / 68	70 / 72	74 / 76
S	M	L	XL	XXL	XXXL	XXXXL	XXXXXL



KROMWELL

KROMWELL
Technik GmbH

Thumenberger Weg 26
90491 Nürnberg

Postfach 250349
90128 Nürnberg

Tel 0911 58076-0
Fax 0911 58076-29
kt@kromwell.de

www.kromwell.de
www.kromwell4safe.de

Arbeitsschutz 2016/17

