



# CONNEXIS SAFETY

Indoor-Sicherheitsschuh mit  
aktiver Faszienstimulation

**KEEP**  
PERFORMING

# CONNEXIS<sup>®</sup>

## SAFETY T S1 LOW

CE EN ISO 20345:2011 S1 HRO HI CI SRC

Art. Nr. 630001 / grey-citrus

# S1



Art. Nr. 630003  
black-red



Art. Nr. 630002  
black-blue

# CONNEXIS® SAFETY T S1P LOW

CE EN ISO 20345:2011 S1P HRO HI CI SRC

Art. Nr. 630004 / black-silver



# S1P



Art. Nr. 630010  
grey-citrus

# CONNEXIS® SAFETY T Ws S1 LOW

CE EN ISO 20345:2011 S1 HRO HI CI SRC

Art. Nr. 630005 / grey-citrus



## CONNEXIS® SAFETY T Ws S1P LOW



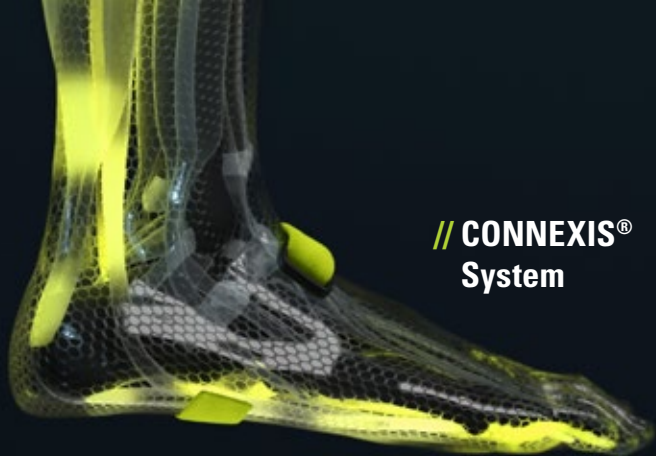
Art. Nr. 630012  
grey-atoll



Art. Nr. 630006  
grey-silver



Art. Nr. 630011  
grey-citrus



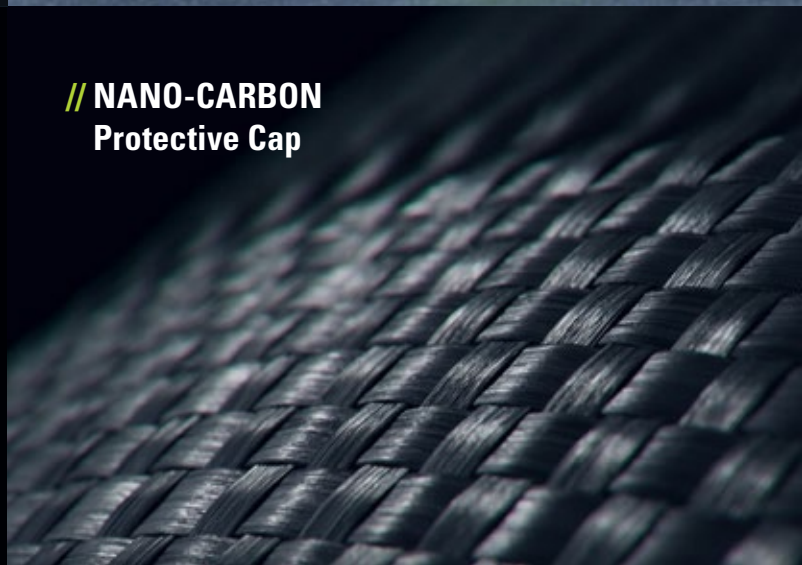
// CONNEXIS®  
System



// CONNEXIS®  
Sole Construction



// ANTI SLIP Sole



// NANO-CARBON  
Protective Cap

# CONNEXIS®

## AIR S1 LOW

CE EN ISO 20345:2011 S1 HRO HI CI SRC

Art. Nr. 630009 / grey-blue

# S1



> Sandale



# CONNEXIS<sup>®</sup>

## SAFETY GTX S3 MID

CE EN ISO 20345:2011 S3 HRO HI CI WR SRC Art. Nr. 630007 / grey-citrus

# S3



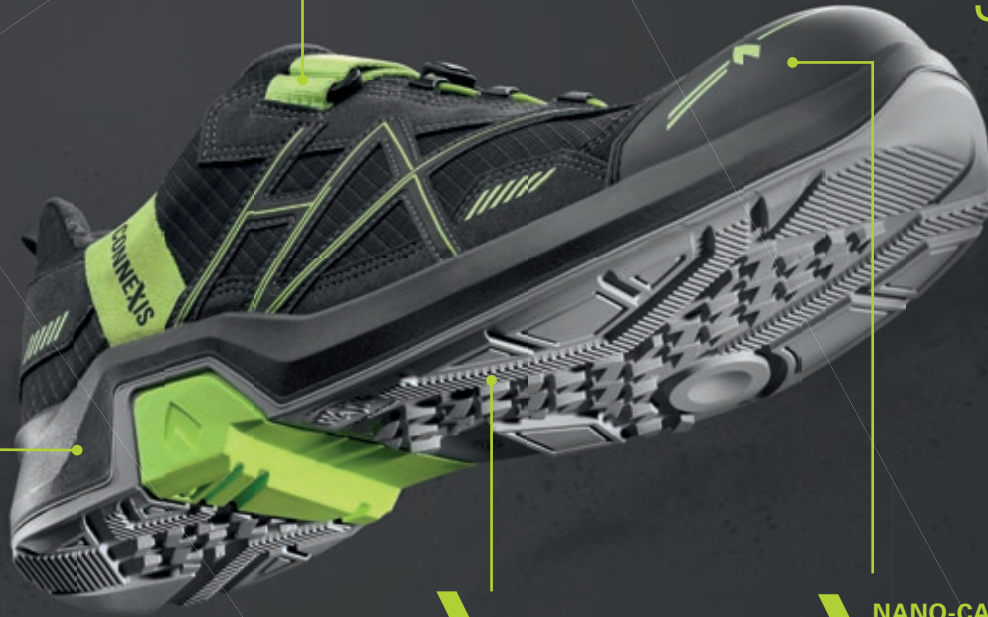
Art. Nr. 630008  
black-silver

# CONNEXIS

## SAFETY

### CONNEXIS® System

Der Zug am Tape stimuliert die Faszien im Fuß und beugt so der Ermüdung vor.



### CONNEXIS® Sohlen-Konstruktion

Die neuartige, orthopädische Konstruktion ist der natürlichen Fußform nachempfunden.

### ANTI SLIP Sohle

Die innovative Profilgestaltung sorgt für hohe Rutschfestigkeit und verringert den Verschleiß.

### NANO-CARBON Schutzkappe

Die ultraleichte Schutzkappe erfüllt höchste Sicherheitsanforderungen und bietet extra Raum für die Zehen.



# CONNEXIS® SERIES

## Sohle und HAIX® Technik



### Sohle 023

Durch die besondere Gummimischung und Konstruktion ist die Sohle besonders rutschhemmend und extrem widerstandsfähig gegen Verschleiß. Lamellen, speziell abgeschrägte und runde Sohlenelemente bieten optimalen Grip sowie hohe Agilität und stabilen Halt auf glatten und nassen Oberflächen.

Der PU-Dämpfungskeil mit seinem geringen Gewicht sorgt für hervorragende Laufeigenschaften. Sehr gute Isolation gegen Kälte, kraftstoffbeständig und nicht kreidend. Gemäß EN ISO 20345:2011.



### HAIX® Protective rubber cap

Gummiüberkappe für zusätzlichen Schutz und hohe Widerstandsfähigkeit gegen Abrieb.



### HAIX® Nano-Carbon toe cap

Die Nano-Carbon-Schutzkappe ist ultraleicht, erfüllt höchste Sicherheitsanforderungen und bietet extra Raum für die Zehen.



### ESD

Elektrostatisch ableitende Schuhe geprüft nach DIN EN 61340-4-3:2002.



### HAIX® Climate System

Nutzt die Pumpbewegung, die beim Gehen entsteht und transportiert Feuchtigkeit zu den Ventilationsöffnungen an Schaft und Zunge.



### HAIX® FLEXLACE System

Elastische Schnürsenkel für leichteres An- und Ausziehen und noch bessere Anpassung an den Fuß.



### HAIX® Absorption

Dämpfung mit Dämpfungskeil, der in die Sohle eingearbeitet ist.



### HAIX® Anti Slip

Extrem rutschhemmende Sohle mit innovativem Design.



### HAIX® CONNEXIS® System

Spezielles Tape, das gezielt die Faszien im Fuß stimuliert und dadurch eine ermüdungshemmende Wirkung auf den gesamten Bewegungsapparat hat.



### HAIX® VW Fit System

Durch drei verschiedene Einlegesohlen kann der Schuh in der Weite individuell angepasst werden.



### HAIX® CO System / DGUV Regel 112-191 (BGR 191)

Druckentlastung, Dämpfung, Korrektur der Fußstellung, Körperaufrichtung und Muskelbalance\*



### HAIX® Protective sole

Metallfreier HAIX® Durchtrittschutz schützt vor dem Durchdringen spitzer Gegenstände.

WEITERE INFOS **CONNEXIS**



## HAIX® Group

Auhofstrasse 10, 84048 Mainburg, Germany  
T. +49 (0) 87 51/86 25-0, F. +49 (0) 87 51/86 25-25  
[www.haix.com](http://www.haix.com)

Änderungen vorbehalten.  
Subject to change without prior notice.  
Modifications possibles.



HAIX® 06 / 2020 / 04563